

雄性 额被金属光泽和黑色长毛。胫节基部暗褐色。(摘译自 Shiraki, 1930)

分布 中国台湾。

62. 拟管蚜蝇属 *Pseuderistalis* Shiraki, 1930

Pseuderistalis Shiraki, 1930: 147. Type species: *Pseuderistalis bicolor* Shiraki, 1930.

属征 头半圆形；颜中突大，额具明显额突。复眼裸，雄性接眼，雌性离眼。触角裸。中胸背板具不明显的黄色横带。腹部近末端变狭，尖。翅短，具 1 个大中斑。

分布 东洋区。

我国有描述的种类共 2 种。

(394) 黑拟管蚜蝇 *Pseuderistalis nigra* (Wiedemann, 1824) (图版 VI: 1)

Eristalis nigra Wiedemann, 1824: 38.

Pseuderistalis nigra (Wiedemann, 1824): Knutson *et al.*, 1975: 458.

头顶三角黑色，被同色毛；额黑色，被黄色毛；颜黑色，覆黄色粉被和黄色短毛。触角淡褐色，第 3 节长略大于宽；芒裸，淡褐色。中胸背板黑色，被黄色毛，具 3 条不达盾沟的亮铜绿色纵条纹；小盾片黑色，被黄色毛。腹部黑色，被黄色毛；第 1 节背板具亮铜绿色横带，第 2、3 背板具亮铜绿色斑纹，前者斑纹较宽，且两斑相隔较宽，后者斑纹较前者狭，且相距较近，第 1、2 节背板后缘均为亮铜绿色。各足腿节绝大部分黑色，后足腿节几乎全黑色；胫节基半部黄色，后半部黑褐色；跗色黑褐色；足毛淡黄色，后足腿节顶端 1/3 外下侧、胫节顶端和跗节腹面具粗黑毛。翅褐色。腋瓣黄色，缘毛同色。

检查 1 号标本：

浙江(天目山, 350-1100m, 1963.V.4, 1 个)。

本种为我国新记录种。

分布 浙江(天目山)

我国有记载而未见标本的种类：

(395) 双色拟管蚜蝇 *Pseuderistalis bicolor* Shiraki, 1930 (图 302)

Pseuderistalis bicolor Shiraki, 1930: 148-151; Knutson *et al.*, 1975: 358.

体长 14-17mm。

雌性 额约为头宽的 $1/4$ ，黑色，具短而密的黑色毛，额突光亮，黑色，具细刻点和黑色短毛；颜黑色，覆银白色粉被和白色短毛；中突大，无粉被；黑色侧条纹不明显，狭；眼缘狭，下半部被银白色粉被，边缘毛同色。触角小，黑色，第3节长于基部2节之和，略长于宽，顶端近圆形；芒暗色，约2倍于触角长，被微小的黑褐色柔毛。背板黑色，被粗短的淡红黄色毛，混杂黑色毛，盾沟覆灰黄色粉被，中部宽中断，近后缘具不明显的灰色粉被横带；侧板黑色，密覆黄灰色粉被，红黄色毛长，具翅侧片后缘毛黑色；小盾片小，黑色，后缘亮黑褐色，几乎全被亮红色短毛。腹部黑色，被黑色短毛；第1节蓝灰色；第2-4节各具宽的中部中断的亮蓝灰色横带，第1横带位于第2节中部，其余位于第3、4节前缘，各节后缘淡蓝灰色。足相当细长，黑色，胫节基部黄白色，后足腿节基半部黄色；足毛黑色，前足腿节外侧及后足腿节毛长，胫节基部毛淡色。翅基半部黄色，端半部略带黑色，具很大的几乎呈方形的黑褐色中条纹，从前缘脉到臀横脉处。腋瓣亮黄褐色，缘毛黄色；平衡棒黄色。

雄性 颜蓝黑色，具宽的黑色纵条，侧条纹光亮。腹部被淡黄色毛，第2节中部具宽的中部中断的橙黄色横带。(摘译自 Shiraki, 1930)

分布 中国台湾。

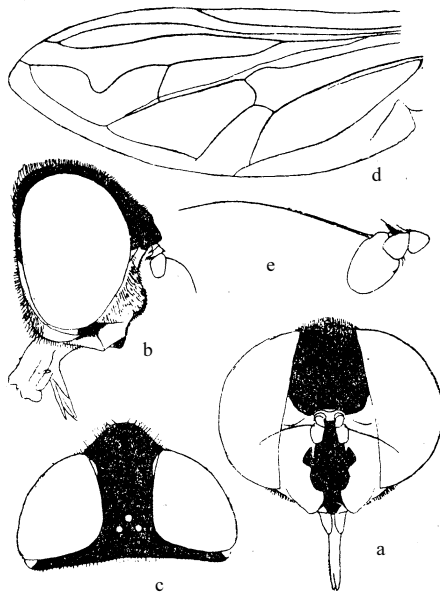


图 302 双色拟管蚜蝇 *Pseuderistalis bicolor* Shiraki (仿 Shiraki, 1930)

a. 头 (正面观) (head in frontal view) ♀ b. 头 (侧面观) (head in lateral view) ♀ c. 头 (背面观) (head in dorsal view) ♀
d. 翅 (wing) ♀ e. 触角 (antenna) ♂